



← Sagrado Corazón

# Estudio de Análisis de Alternativas para la Extensión del Tren Urbano

Análisis de Alternativas para la Extensión del Tren Urbano desde  
Sagrado Corazón al Noroeste de San Juan

# Tren Urbano: Análisis de las Alternativas para la Extensión Noroeste

## ¿En qué consiste este proyecto?

La Autoridad de Transporte Integrado de Puerto Rico (ATI) está liderando el estudio Tren Urbano: Análisis de Alternativas para la Extensión Noroeste. Este estudio evaluará la viabilidad de una extensión del Tren Urbano en San Juan, desde la estación de Sagrado Corazón (la parada norte final de la línea) al noroeste. Trabajaremos para involucrar a toda la comunidad de San Juan en este esfuerzo, el cual culminará con la identificación de una alternativa que mejor responda a las necesidades locales de movilidad y a otros objetivos. El resultado de este esfuerzo evaluará diferentes alineaciones de tránsito, identificará una alternativa preferida localmente, y generará la documentación necesaria para ser sometida a programas de financiamiento federal.

## ¿Qué es un estudio de análisis de alternativas?

Un estudio de análisis de alternativas (AA) es un tipo de estudio que evalúa diferentes opciones de ruta y de modo para un proyecto o corredor. El análisis suele examinar varios modos de transporte público, como autobuses de tránsito rápido (BRT), tren ligero (LRT), o tren pesado (HRT) similar al operado actualmente en el Tren Urbano, y evalúa su viabilidad y eficacia, teniendo en cuenta factores como el tiempo de viaje, el número de usuarios, el impacto económico, el impacto ambiental y las necesidades y preferencias de la comunidad.

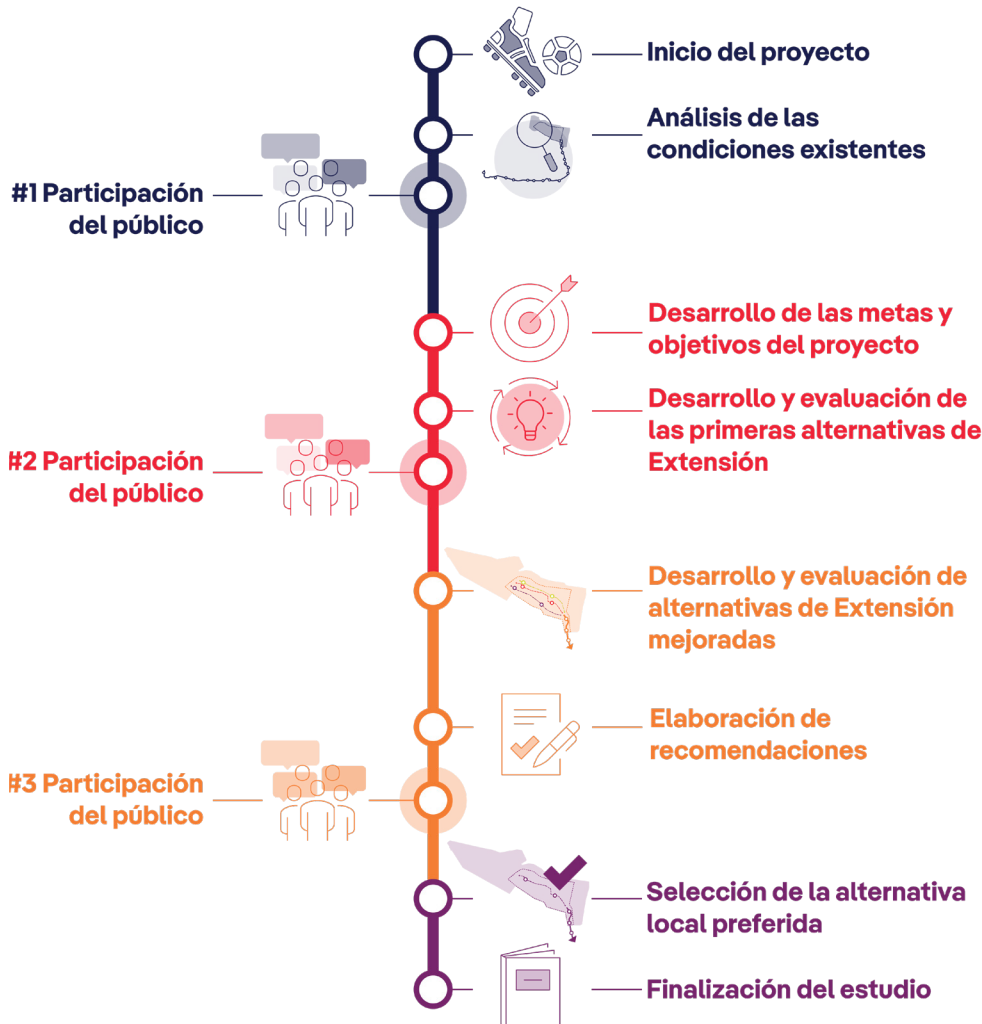
En este caso, el proceso AA se utilizará para evaluar la ampliación de la ruta existente del Tren Urbano. Mediante la evaluación de las alternativas de alineación y modo de transporte, un AA puede ayudar a las autoridades locales a tomar decisiones informadas que maximicen los beneficios de un proyecto de transporte y minimicen sus impactos negativos.



## Tengo ideas para este proyecto, ¿cómo puedo participar?

La participación de la comunidad es vital para el desarrollo del Análisis de Alternativas. Ya sea usted un usuario o simplemente esté interesado(a) en el proyecto, le animamos a que asista a una reunión pública virtual o a un evento público. A lo largo de la duración del proyecto, ATI llevará a cabo varias actividades de divulgación pública para involucrar e informar a las partes interesadas y escuchar las opiniones de los miembros de la comunidad. El equipo del proyecto organizará una amplia gama de eventos presenciales y virtuales con diferentes formatos, como reuniones públicas, reuniones de grupos de trabajo y eventos pop-up. También tendrá la oportunidad de dar su opinión a través de las redes sociales, la página web del proyecto y encuestas. Esté atento a la próxima ronda de eventos cerca de usted!

# Línea de tiempo del proyecto



## ¿Cuándo conoceremos el resultado de este proyecto?

El análisis de alternativas para la extensión del Tren Urbano tardará aproximadamente 20 meses. Hay varios pasos que conducen a la selección de una alternativa final. El proceso comienza definiendo el propósito, las metas y los objetivos de la extensión. A continuación, ATI examinará las condiciones existentes en la zona de estudio para identificar los retos y oportunidades de mejora del transporte público y utilizará esta información, junto con aportes de la comunidad, para diseñar múltiples alternativas de extensión. Estas alternativas se refinarán y evaluarán a lo largo de un proceso de varios meses para saber cuáles son viables y maximizan los beneficios para los usuarios del transporte público. Por último, se seleccionará la alternativa que mejor se ajuste a las metas y objetivos del proyecto y se avanzará hacia el proceso de diseño técnico. ATI prevé publicar un informe con los resultados del estudio en 2024.

## ¿Cuándo construirán la Extensión del Tren Urbano?

Una vez finalizada el AA, ATI iniciará el proceso de solicitud de fondos federales para financiar el diseño, la ingeniería y la construcción de la Extensión del Tren Urbano.

